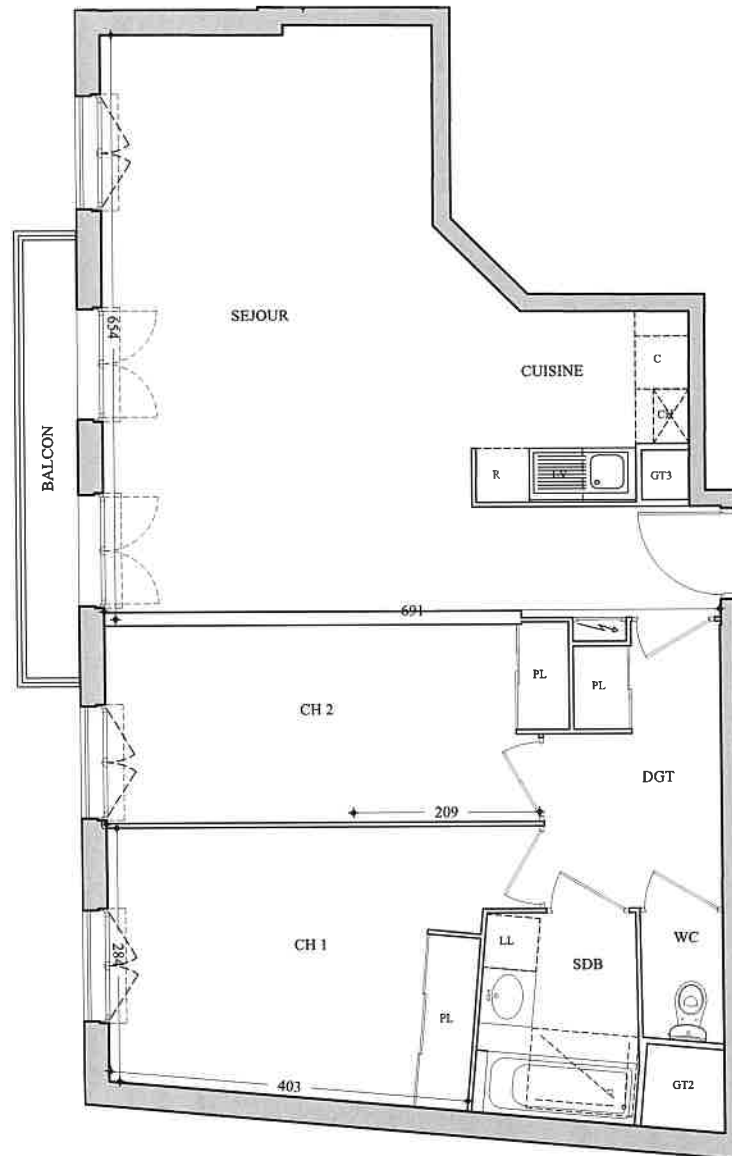
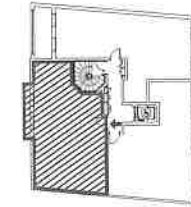


# VILLAS d'HALLEFORT

## MAISONS-ALFORT

20-24 RUE BOURGELAT ET 7 RUE CHABERT  
94700 MAISONS-ALFORT

BATIMENT n°2  
R+1  
Appartement 2103  
3 pièces



2103 - B2

ENTREE/SEJOUR/CUISINE	34.38 m <sup>2</sup>
SDB	4.12 m <sup>2</sup>
WC	1.33 m <sup>2</sup>
DGT	5.77 m <sup>2</sup>
CH1	13.14 m <sup>2</sup>
CH2	11.11 m <sup>2</sup>

<b>SURF. HABITABLE TOTALE</b>	<b>69.85 m<sup>2</sup></b>
BALCON	3.58 m <sup>2</sup>

<b>TOTAL DES SURFACES</b>	<b>73.43 m<sup>2</sup></b>
---------------------------	----------------------------

Fenêtre	Tableau électrique	C Cuisine
Porte-fenêtre	PL Placard	LV Lave vaisselle
GT Gaine technique	--- Limite H<180 cm	LL Lave linge
Faux plafonds, soffite	CH Chaudière	R Réfrigérateur
	B Ballon	

DATE: MAI 2023

INDICE: 00

**LA GENERALE  
DE PROMOTION**  
Des rêves réalisés

**BONTEMPI**  
Architecture



Des modifications sont susceptibles d'être apportées à ce plan en fonction des nécessités techniques et administratives de la réalisation, tant en ce qui concerne les dimensions libres que les équipements et les réseaux divers, les appareillages sanitaires et électriques. Il est admis une tolérance de 5% par rapport à la surface habitable globale du logement. Les retombées, soffites, faux plafonds ainsi que l'emplacement des sanitaires ne sont pas tous figurés ou le sont à titre indicatif.